

安易や不適切な使用をゼロにする

7つのゼロ



総合ケアセンター 駒場苑
施設長 坂野悠己



特別養護老人ホーム駒場苑：57名

- デイサロンこまば 23名
- グループホームこまば 9名
- ヘルパーステーションこまば
- ケアプランセンター こまば

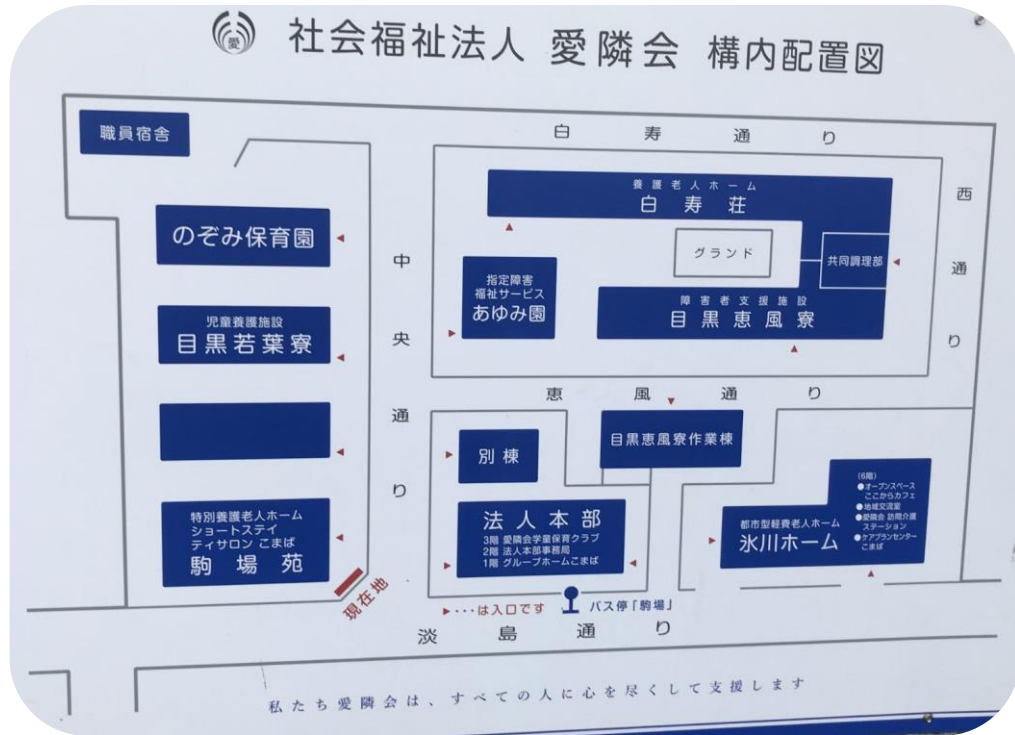
東京都目黒区

駒場東大前駅（徒歩6分）

池尻大橋駅（徒歩10分）

法人概要

お年寄りと家族のための総合ケアセンター
最期まで、気持ち良く、主体的で、その人らしい生活を支えます

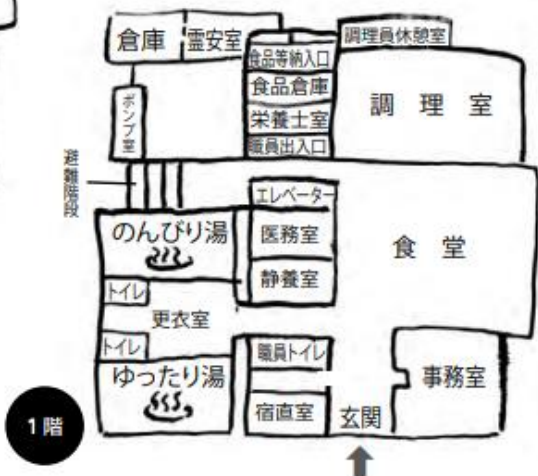


都内23区では珍しい
高齢者・障害・保育施設等が
敷地内にまとまっている環境



保育園や児童養護施設
学童保育が敷地内にあるため
子供達と敷地内で自然と出会ったり
行事に来てもらったり交流があります

駒場苑平面図



57床の
従来型特別養護老人ホームです



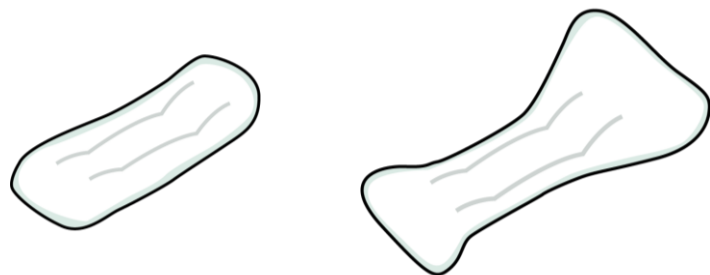
理念に逆行すればするほど
この7項目は特養で激増します
そのストッパー的仕組み

駒場苑の7つのゼロ

- 1 寝かせきりゼロ
- 2 おむつゼロ
- 3 機械浴ゼロ
- 4 誤嚥性肺炎ゼロ
- 5 脱水ゼロ
- 6 拘束ゼロ
- 7 下剤ゼロ



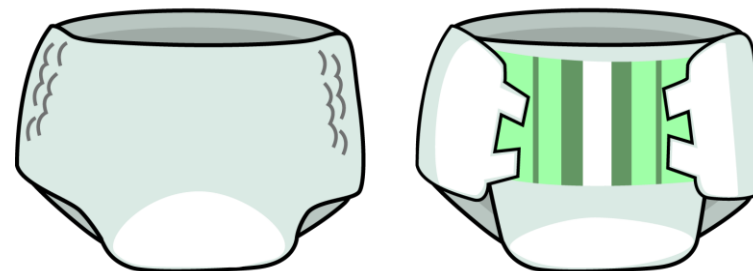
パッド交換



実はパッド交換のみで済むケースも多い

アウター交換

(特養においてはアウター=オムツであることが多い)

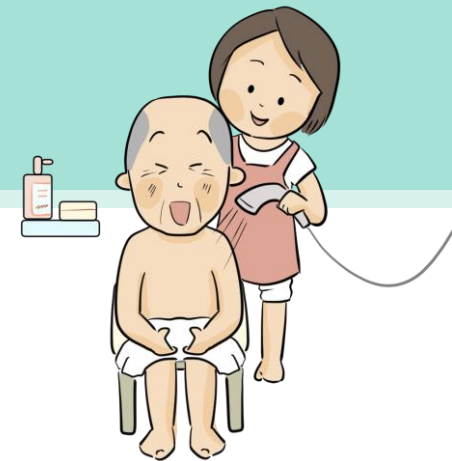


左記を前提にすると
アウターは柔軟に考えることが可能になる

おむつゼロ 下剤ゼロ

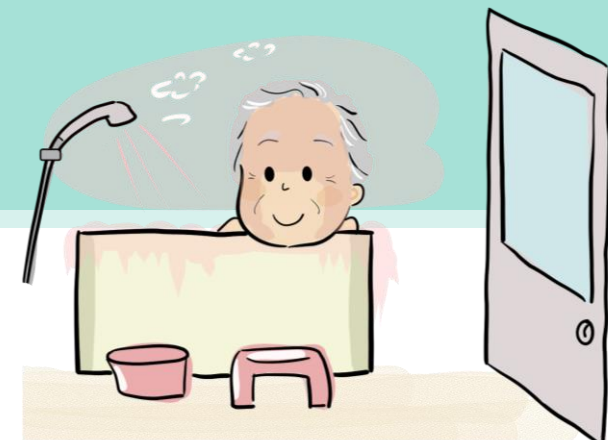


状態や体力に
合わせたトイレ誘導



シャワーチェアに座れる方
のためのヒノキ風呂

機械浴ゼロ



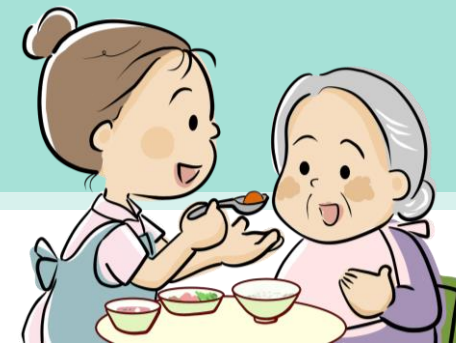
ご自分で出来る事を
活かせるヒノキ風呂



座位の難しい方の
ためのヒノキ風呂



月1回の変わり風呂で
楽しみにまで昇華させたい



誤嚥性肺炎を防止するために
座って小スプーンで
食事介助を実施します

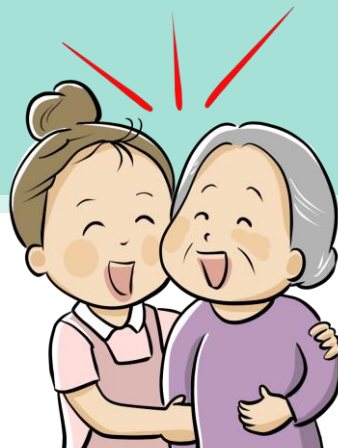


10時と15時のお茶は
現場の余裕を失う慣習だと捉えており
実施していません



生活の楽しみとして
好きな飲み物や、食べ物が飲んだり
食べたり出来る結果として脱水にならない
という考え方を大事にしています

寝かせきりゼロ、拘束ゼロ



自由な日常を大事にしています

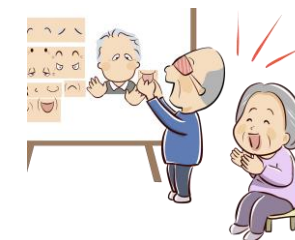


介護職がやらなくてよいこと

介護職の方々の負担を減らせる様な工夫をたくさん取り入れています

- シーツ交換
- 掃除や洗濯
- レクリエーション
- 行事の企画準備
- 買い物
- 記録
- 10時のお茶と15時のおやつ

- ボランティア
- 業務委託
- 日課にせず余った時間で
- 介護職ではなく事務所がやる
- 事務所がオンラインで買う
- 最小限で良しとする
- なくす



ご参加ありがとうございました！

駒場苑グループの中長期計画



駒場苑グループは全6事業で
自宅に住まわれている方から施設に入居している方まで
すべての高齢者が最期まで気持ち良く、主体的で、その人らしい
生活を過ごせるよう支え続ける事を中期目標としております



長期目標としては、これらの実践を発信をし、
情報をオープン化していく事で、法人や地域を超えて、
他のかいご事業所の役に立ち、業界全体の質の向上に
貢献する事業所になる

今日の話が1つでも何かの改善に繋がればこれ以上ない幸いです！